

# Super Teca

**BOSQUES MEJORADOS**

**PLANTACIONES MEJORADAS CON TECA  
CLONAL GENETICAMENTE SUPERIOR**



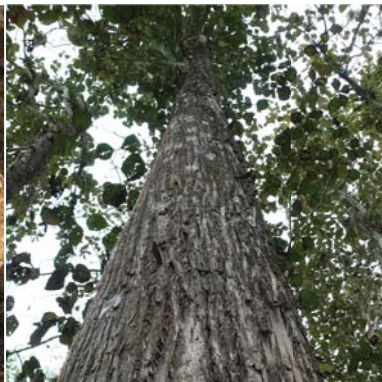
**CLONES DE TECA PROVENIENTES  
DE ARBOLES SOBRESALIENTES**



**ARBOLES EXTRAORDINARIOS DE  
TECA REPRODUCIDOS PARA PRODUCIR  
PLANTACIONES MEJORADAS**



**ARBOLES EXTRAORDINARIOS DE  
TECA REPRODUCIDOS PARA PRODUCIR  
PLANTACIONES MEJORADAS**



**CLONES DE ARBOLES EXTRAORDINARIOS  
TECA DISPONIBLES EN EL 2014 ECUADOR**

# NeoForests s.a.



Desde 2008 hay un programa de mejoramiento genético en Teca de NeoFORESTS SA que ha identificado en Ecuador arboles extraordinarios creciendo para reproducirlos y mejorar significativamente los bosques.

El material original son árboles sobresalientes seleccionados dentro de bosques, evaluados y escogidos como árboles superiores o Élite que han mostrado su excelencia en el campo y que serán la base de la propagación asexual.

La reproducción asexual multiplica el material escogido manteniendo todo su pool genético original por lo tanto las plantas reproducidas son genéticamente idénticas al progenitor.

La técnica empleada para propagar arboles extraordinarios es la micro-propagación en laboratorio con total asepsia (in vitro) que utiliza los meristemas y micro-explantos del árbol Élite elegido y ya rejuvenecido.

Los explantes en laboratorio producen brotes que se utilizan para siguientes fases de crecimiento en condiciones in vitro, luego se enraízan, y pasan a las etapas de adaptación y viverización en vivero establecido. Del vivero salen listas para plantar en el campo.



T: 02 2333057 / 3555045

[fmontenegro@neoforest.com.ec](mailto:fmontenegro@neoforest.com.ec)

[www.neoforests.com.ec](http://www.neoforests.com.ec)

Quito - Ecuador

# Super Teca

BOSQUES MEJORADOS